

7,380万 (税込)

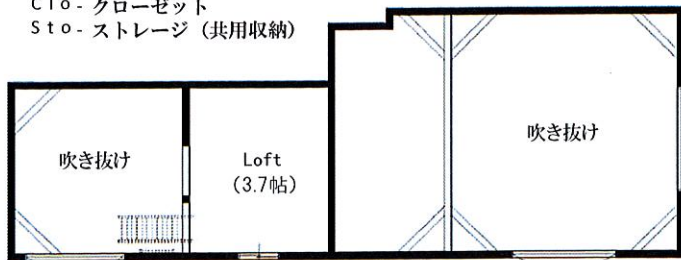
新築分譲住宅 全1棟 京王線「下高井戸」駅 徒歩6分

A号棟 ~~7,680~~万円(税込)

4LDK+Loft

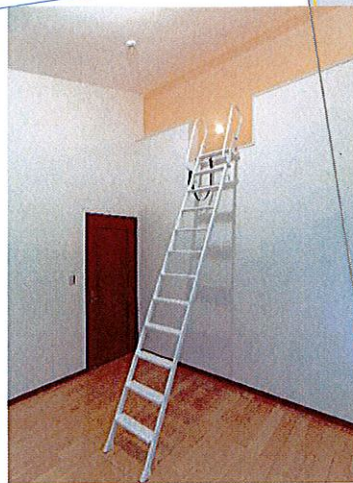
世田谷区赤堤4丁目

wic- ウォークインクローゼット
Sic- シューズインクローゼット
Clo- クローゼット
Sto- ストレージ (共用収納)



Loft

4.5帖の居室に3.7帖のLoftを設けました。さまざまな用途でお使いになれます。

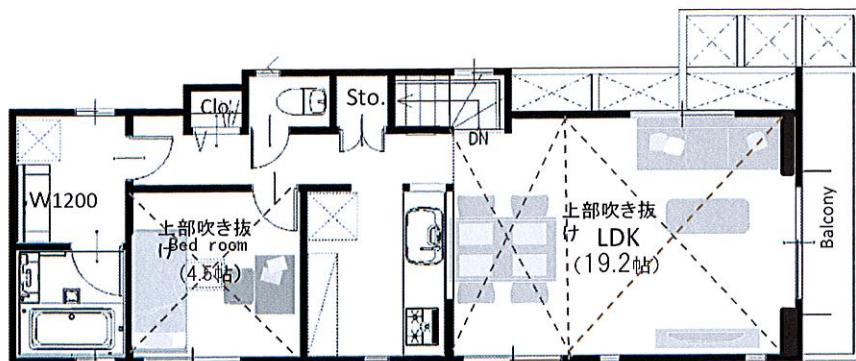


Life Information

- 教育施設
赤堤保育園 徒歩3分
松沢小学校 徒歩7分
松沢中学校 徒歩12分
- 公園
赤堤公園 徒歩1分
- 医療施設
斎藤小児科内科医院 徒歩13分
- 商業施設・金融機関
世田谷区赤堤二郵便局 徒歩5分
まいばすけっと松原駅前店 徒歩5分
セブンイレブン松原駅前店 徒歩5分
オオセキ松原店 徒歩11分
サンドラッグ赤堤店 徒歩4分

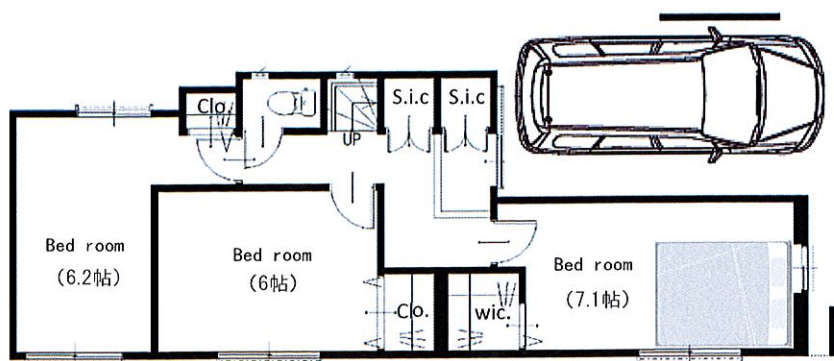
Out Line

- 所在地 東京都世田谷区赤堤4丁目12番14号
- 交通 京王線「下高井戸」駅 徒歩6分
- 権利 所有権
- 用途地域 第一種住居地域
- 制限 都市計画 市街化区域
- 地目 宅地
- 設備 都市ガス・公共下水道・公営水道
- 建ぺい率 60%
- 容積率 150%
- 道路 東側 約3.8m 公道
- 完成 平成27年8月30日
- 引渡予定 相談
- 現況 完成済み
- 敷地面積 85.61㎡ (25.89坪)
- 延床面積 101.04㎡ (車庫面積5.46含む)
- 建築確認番号 BNV確済15-621号



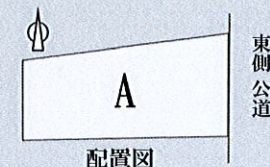
吹抜

LDKの上部吹き抜けから降り注ぐ明るい光



収納力

7帖の主寝室にウォークインクローゼット



TES温水式床暖房



バスルーム (浴室乾燥機付)



洗面化粧台



カラーモニター付インターホン



システムキッチン



24時間換気システム



防犯・断熱仕様玄関ドア



低ホルムアルデヒド



シャワートイレ



Low-Eガラス



[フラット35]s
金利Aプランが利用できます